

DONZACQ IMMO
La petite agence indépendante à Bayonne
TRANSACTIONS - ESTIMATIONS

BESOIN D'UN
**PARTENAIRE COMPÉTENT
 ET RAISONNABLE**
 (en % de commission)

Contactez-nous au **05 59 31 12 61**
 ou au **06 14 92 07 68**

Choisissez du
**100% LOCAL et
 INDÉPENDANT**
*Chez nous, vous êtes un nom
 pas un numéro !*

Zone de Donzacq
 28,30 Chemin de Sabalce
 64100 Bayonne
 Du lundi au samedi De 9h à 19h

DONZACQ IMMO
 05 59 31 12 61
 TRANSACTIONS - ESTIMATIONS
 100% LOCAL

www.donzacq-immobilier.com

SARL DONZACQ IMMO
 28 30 CHEMIN DE SABALCE 64100 BAYONNE
 Tél: 05 59 31 12 61 - Fax : 05 59 63 78 61
donzacqimmo64@wanadoo.fr
www.donzacq-immobilier.fr
MARTIN HIRIGOYEN
 06 14 92 07 68
donzacqimmo64@wanadoo.fr

249 000 EUR*

*249 000 € honoraires inclus
 240 000 € hors honoraires
 Honoraires : 3.75 % TTC à la charge de l'acquéreur

à Vendre - BAYONNE

Informations générales

Type de transaction A vendre

Localisation

Code postal 64100
 Ville BAYONNE
 Etage 4
 Nombre étages 5

Aspects financiers

Prix 249 000 EUR
 Taxe Foncière 970 EUR

Copropriété

Charges annuelles (ALUR) 866.80 EUR

Surfaces

Surface 62 m²
 Surface loi Carrez 61.74 m²
 Surface au sol 61.86 m²
 Surface séjour 24 m²
 Surface terrasse 12.2 m²

Extérieur

Année construction 2016

Intérieur

Nombre pièces 3
 Chambres 2
 Salle(s) de bains 1
 WC 1
 Cuisine Américaine Aménagée
 Exposition Séjour SUD OUEST
 Type Chauffage Individuel
 Méca. Chauffage Radiateur
 Mode Chauffage Gaz

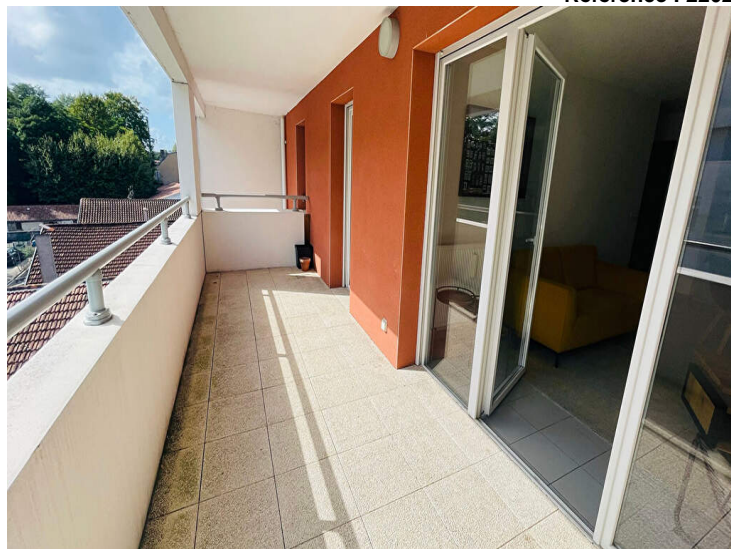
Diagnostics

Concerné par un Etat des Risques Non
 Soumis à l'affichage du DPE Oui
 Date étab. Diag. énergétique 01/08/2023
 Consommation énergie primaire C
 Valeur conso. énergie primaire 75 kWh/m² par an
 Gaz Effet de Serre C
 Valeur Gaz Effet de serre 14 Kg CO₂/m²/an

Commentaires ObservationsWeb

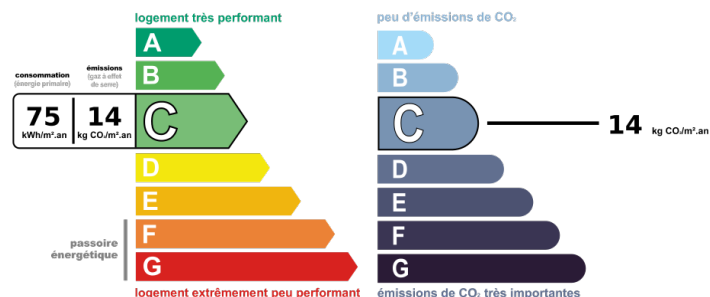
Syndic MAUREL, Pas de travaux de voté, Local vélo en rez de chaussée,

Référence : 2202



Exclusivité Donzacq Immo, sur Bayonne, centre ville accessible à pied, dans une résidence récente de 2016, en étage élevé, joli type 3 de 62 m² habitable (61,74 m² loi carrez), agréable séjour sud-ouest avec sa cuisine américaine aménagée de + de 22 m², terrasse couverte en prolongement de 12 m², 2 belles chambres avec placard, salle de bains + Wc séparé. Place de parking en sous-sol. DPE en C. Charges annuelles de 864 €. Honoraires à

Niv	Pièce	m ²	Vue	Commentaire
	Entrée	4,66		
	Salon - Cuisine	21,83		
	Dégagement placards	2,77		
	Chambre 1	11,75		
	Chambre 2	12,81		avec placard
	W.C.	1,98		séparé
	Salle de bains	5,94		+ machine
	Terrasse	12,20		
	Parking en sous-sol			n°10
	Local vélos			



Photos

