

DONZACQ IMMO
La petite agence indépendante à Bayonne
TRANSACTIONS - ESTIMATIONS

BESOIN D'UN
**PARTENAIRE COMPÉTENT
 ET RAISONNABLE**
 (en % de commission)

Contactez-nous au **05 59 31 12 61**
 ou au **06 14 92 07 68**

Choisissez du
**100% LOCAL et
 INDÉPENDANT**
*Chez nous, vous êtes un nom
 pas un numéro !*

Zone de Donzacq
 28,30 Chemin de Sabalce
 64100 Bayonne
 Du lundi au samedi De 9h à 19h

DONZACQ IMMO
 05 59 31 12 61
 TRANSACTIONS - ESTIMATIONS
 100% LOCAL

www.donzacq-immo.com

SARL DONZACQ IMMO
 28 30 CHEMIN DE SABALCE 64100 BAYONNE
 Tél: 05 59 31 12 61
donzacqimmo64@wanadoo.fr
www.donzacq-immo.fr
MARTIN HIRIGOYEN
 06 14 92 07 68
donzacqimmo64@wanadoo.fr

267 500 EUR*

*267 500 € honoraires inclus
 250 000 € hors honoraires
 Honoraires : 7 % TTC à la charge de l'acquéreur

à Vendre - BAYONNE

Référence : 2406

Informations générales

Type de transaction A vendre

Localisation

Code postal 64100
 Ville BAYONNE

Aspects financiers

Prix 267 500 EUR

Surfaces

Surface 75 m²
 Surface au sol 75 m²
 Surface séjour 27 m²
 Surface terrain 261 m²

Extérieur

Année construction 1930

Intérieur

Nombre pièces 4
 Chambres 2
 Salle(s) d'eau 1
 WC 2
 Cuisine Aménagée
 Nombre niveaux 1
 Exposition Séjour SUD
 Séjour Double Oui
 Type Chauffage Individuel
 Méca. Chauffage Radiants
 Mode Chauffage Electrique
 Cheminée Oui

Autres

Cave(s) 2
 Nombre garages/Box 1

Diagnostics

Concerné par un Etat des Risques Non
 Soumis à l'affichage du DPE Non

Commentaires

ObservationsWeb

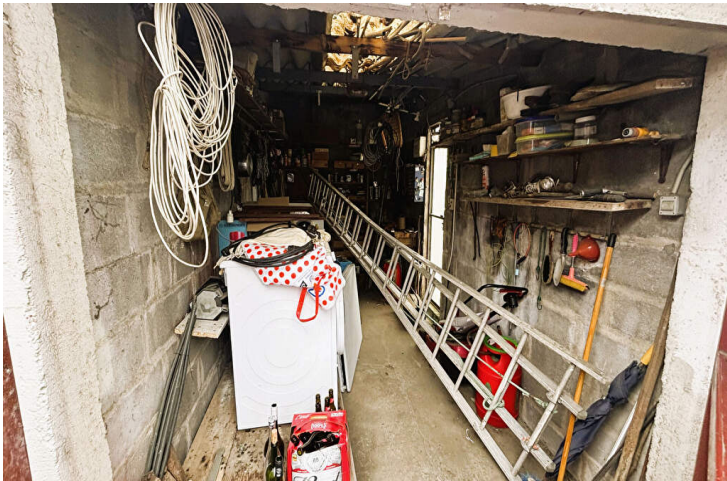
double vitrage, tableau électrique à refaire, audit énergétique à prévoir



Co-exclusivité Donzacq Immo, à Bayonne
 Au coeur du secteur Saint-Frédéric, découvrez cette charmante maison des années 1930, individuelle, offrant un fort potentiel d'usage résidentiel ou mixte (habitation et activité professionnelle). D'une surface habitable d'environ 75 m² répartis sur deux niveaux, elle est édiée sur une parcelle de 261 m² exposée plein sud.
IMPORTANT : aucunes possibilités d'extension.

Niv	Pièce	m ²	Vue	Commentaire
	Entrée	1,33		
	Cuisine	6,25		
	Pièce de vie	27		
	W.C.	0,86		+ point d'eau
	Etage			
	Chambre 1	11,68		
	Chambre 2	15,23		
	Salle d'eau	8,50		+ wc
	Garage	8,56		
	Cave			

Photos



D
o
c
u
m
e
n
t
n
o
n
c
o
n
t
r
a
c
t
u
e
l