



BIDACHE CENTRE VILLE - 2 ÈME ET DERNIER ÉTAGE POUR CE T3 DE 58 M² HABITABLE EN PARFAIT ÉTAT

58 m² 3 pièces

Numéro mandat **2065**

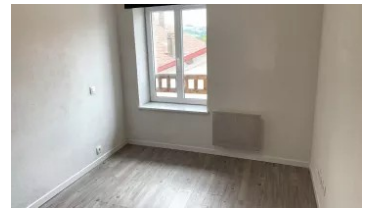
139 100 € Honoraires inclus

130 000 € Hors honoraires / Honoraires de 7.00% à la charge de l'acquéreur

Nouveauté

Prix en baisse

Coup de coeur



à 25 minutes de Bayonne, à Bidache centre ville, dans bel immeuble entretenu, au deuxième et dernier étage sans ascenseur, vue dégagée sur les montagnes pour ce joli type 3 de 58 m² habitable, belle pièce de vie avec cuisine américaine équipée de 25 m² plein sud, salle d'eau, wc séparé. Très bon état général, électricité et salle d'eau refaite. DPE vierge. Charges de 120 €uro à l'année. Copropriété de 8 lots avec syndic bénévole. Honoraires de 7% à la charge acquéreur.

Informations principales :

Numéro mandat : 2065

Surface habitable : 58 m²

Nombre de pièces : 3

Année de construction : 1900

Nombre de chambres : 2

Les diagnostics :

Diagnostic de Performance Energétique (DPE)

Vierge

Emission de Gaz à Effet de Serre (GES)

Vierge