



TRANSACTIONS, ESTIMATIONS



BIARRITZ LA MILADY - VUE IMPRENABLE POUR CETTE MAISON DE 115 M² HABITABLE DE PLAIN PIED + SOUS-SOL TOTAL SUR PARCELLE PISCINABLE DE 925 M²

1 195 000 € Honoraires inclus

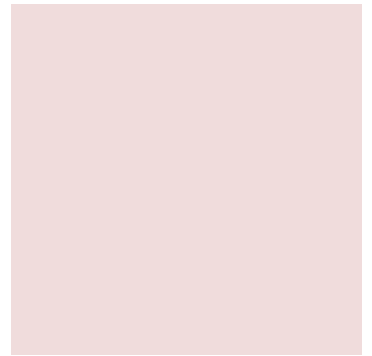
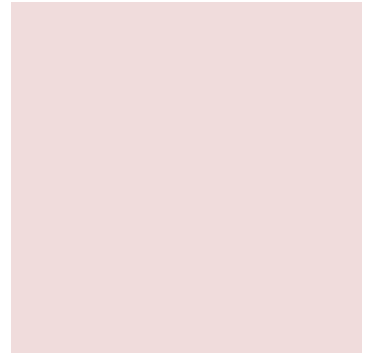
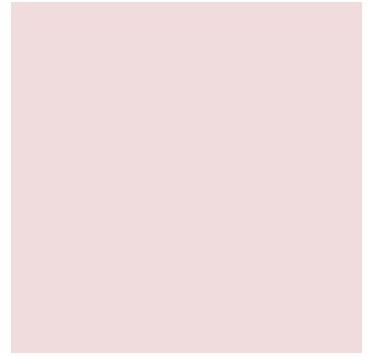
1 155 000 € Hors honoraires / Honoraires de 3.46% à la charge de l'acquéreur

Nouveauté

Bien réservé

Coup de coeur

Exclusivité



Description :

Exclusivité et emplacement RARE sur la colline de la Milady, à deux pas de la plage, vue panoramique sur la Rhune et la plage d'Ilbaritz pour cette atypique villa des années 1977 de 115 m² habitable de plain-pied à rafraîchir, double pièce de vie de 42 m² plein sud, 3 chambres, salle de bains avec Wc, cuisine indépendante, Wc séparé. Ensuite, un rez de jardin complet de 108 m² avec garage de 65 m², buanderie et 4^{ème} chambre de 19 m². Le clou du spectacle, au 1^{er} étage, mezzanine/bibliothèque/pigeonnier avec vue imprenable! Grande terrasse sud en pierre de la Rhune avec cave en dessous de la même surface. Parcelle arborée et piscinable de 925 m². Expertises effectuées le 15 septembre 22, contrôle tout à l'égout également. Vidéo visible sur le site de l'agence. DPE en F (chaudière à changer, double vitrage et isolation d'origine à prévoir). Honoraires à la charge acquéreur de 3,46%



TRANSACTIONS, ESTIMATIONS



BIARRITZ LA MILADY - VUE IMPRENABLE POUR CETTE MAISON DE 115 M² HABITABLE DE PLAIN PIED + SOUS-SOL TOTAL SUR PARCELLE PISCINABLE DE 925 M²

Informations principales :

Numéro mandat : 2129

Surface habitable : 115 m²

Nombre de pièces : 5

Surface du terrain : 925

Année de construction : 1977

Nombre de chambres : 4

Les diagnostics :

Diagnostic de Performance Energétique (DPE) Numéro mandat **2129**
DPE : 363 kWh/m²



Emission de Gaz à Effet de Serre (GES)
GES : 79 kgCO₂/m²





TRANSACTIONS, ESTIMATIONS



BIARRITZ LA MILADY - VUE IMPRENABLE POUR CETTE MAISON DE 115 M² HABITABLE DE PLAIN PIED + SOUS-SOL TOTAL SUR PARCELLE PISCINABLE DE 925 M²

115 m² 5 pièces

Numéro mandat **2129**