



BAYONNE BELHARRA - EN REZ DE CHAUSSÉE D'UNE RÉSIDENCE RÉCENTE DE 2011, JOLI TYPE 2 DE 42 M² HABITABLE, PIÈCE DE VIE DE 19 M², CHAMBRE SÉPARÉE DE 13,90 M² + TERRASSE + CAVE + PLACE DE PARKING

42 m² 2 pièces

Numéro mandat **2345**

178 000 €

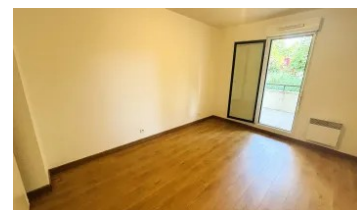
Honoraires inclus à la charge du vendeur

Nouveauté

Prix en baisse

Coup de coeur

Exclusivité



Votre conseiller immobilier: Mr RAYNEAU Patrick 06 14 35 71 34

Exclusivité – Bayonne Belharra

À deux pas de toutes les commodités, au rez-de-chaussée d'une résidence récente de 2011, venez découvrir ce joli T2 de 42 m² habitables (41,55 m² Loi Carrez).

Il se compose de :

Une pièce de vie lumineuse de 19,40 m² avec cuisine américaine,

Une chambre séparée de 13,90 m²,

...

Informations principales :

Numéro mandat : 2345

Surface habitable : 42 m²

Nombre de pièces : 2

Année de construction : 2011

Nombre de chambres : 1

Les diagnostics :

Diagnostic de Performance Énergétique (DPE)
DPE : 244 kWh/m²/an



Emission de Gaz à Effet de Serre (GES)
GES : 7 kgCO₂/m²/an

