



TRANSACTIONS, ESTIMATIONS



BASSUSSARRY - BELLE ET GRANDE MAISON FAMILIALE À RÉNOVER DANS SON ENSEMBLE, AUJOURD'HUI DIVISÉE EN 2 APPARTEMENTS + GARAGES SUR 500 M² DE TERRAIN ENVIRON

375 000 €

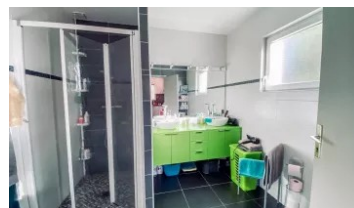
Honoraires inclus

360 000 € Hors honoraires / Honoraires de 4.17% à la charge de l'acquéreur

Nouveauté

Coup de coeur

Exclusivité



Votre conseiller immobilier: Mr LAROCHE Jérôme 07 84 97 76 62

Description :

Maison Individuelle à Rénover - Très Gros Potentiel !

Bassussarry, charmante commune proche de la Côte basque, offrant un cadre de vie paisible et verdoyant. À seulement 5 minutes du golf d'Arcangues, 5 minutes du centre-ville, et 10 minutes de l'aéroport de Biarritz, cette maison bénéficie d'un emplacement privilégié. Proche des transports en commun avec la ligne 52 du réseau TxikTxak.

Caractéristiques principales :

Superficie : 180 m²

État : À rénover

Partiellement habitable : 80 m² déjà rénovés, possibilité d'y vivre pendant les travaux.

Agencement : Grande maison familiale avec la possibilité de créer au moins deux appartements. Idéal pour un projet d'investissement ou pour une grande famille.

Les plus :

Très gros potentiel pour personnaliser à votre goût.

Localisation idéale, proche des commodités et des transports.

DPE en G et gaz à effet de serre en C.

Prix : 375 000 €uro FAI, dont 15 000 € de frais d'agence (soit 4,17 % TTC du prix de vente).



TRANSACTIONS, ESTIMATIONS



Informations principales :

Numéro mandat : 2296

Surface habitable : 180 m²

Nombre de pièces : 14

Surface du terrain : 500 m²

Année de construction : 1930

Nombre de chambres : 5

BASSUSSARRY - BELLE ET GRANDE MAISON FAMILIALE À RÉNOVER DANS SON ENSEMBLE, AUJOURD'HUI DIVISÉE EN 2 APPARTEMENTS + GARAGES SUR 500 M² DE TERRAIN ENVIRON

Les diagnostics :

Diagnostic de Performance Energétique (DPE)
DPE : 450 kWh/m²/an

Numéro mandat **2296**



Emission de Gaz à Effet de Serre (GES)
GES : 15 kgCO₂/m²/an





TRANSACTIONS, ESTIMATIONS



BASSUSSARRY - BELLE ET GRANDE MAISON FAMILIALE À RÉNOVER DANS SON ENSEMBLE, AUJOURD'HUI DIVISÉE EN 2 APPARTEMENTS + GARAGES SUR 500 M² DE TERRAIN ENVIRON

180 m² 14 pièces

Numéro mandat **2296**