



TRANSACTIONS, ESTIMATIONS



ANGLET HAITZ PÉAN - DANS JOLI PARC, RÉSIDENTE AVEC ASCENSEUR POUR CE SPACIEUX TYPE 3 DE 83 M² HABITABLE AVEC TERRASSE SUD-OUEST + PLACE DE PARKING + CAVE

373 000 €

Honoraires inclus

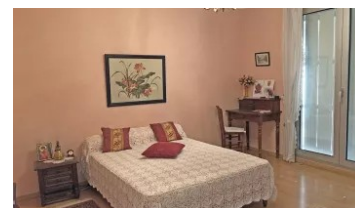
355 000 € Hors honoraires / Honoraires de 5.07% à la charge de l'acquéreur

Nouveauté

Prix en baisse

Coup de coeur

Exclusivité



Votre conseiller immobilier: Mr RAYNEAU Patrick 06 14 35 71 34

Description :

Nouveauté et en Exclusivité !

Patrick RAYNEAU vous propose en avant première :

A Anglet quartier Mairie et proche Hatz Péan.

Dans une petite résidence de standing très entretenue.

Au deuxième étage / trois et avec ascenseur.

Au calme et avec toutes les commodités à proximité.

Un bel appartement très ensoleillé de type F3 avec parking privé, 2 balcons, 1 grande terrasse couverte et une grande cave de 8 m².

Appartement de 83 m² habitable (87 m² au sol) avec de très beaux volumes

COMPOSITION :

- Grande entrée de 9 m²
- Salon avec accès direct sur la terrasse couverte exposée Sud-Ouest
- Cuisine équipée semi ouverte sur le salon avec également un accès direct sur la terrasse
- 2 grandes chambres avec placards (14 m² et 16.60 m²) exposées Sud-Est avec balcon
- wc séparé
- Salle d'eau
- Cellier et plusieurs grands placards de rangement
- Grande cave de 8 m²
- Place de parking privé.

TECHNIQUE :

Chauffage au gaz de ville, double vitrage aluminium, électricité pas aux normes, éligible à la fibre optique, store banne sur terrasse, cuisine équipée.

SITUATION :

Mairie à 850 mètres, marché Quintaou à 1.2 kilomètre, lignes de bus et tram à 350 mètres, boulangerie à 500 mètres, aéroport de Biarritz Parme à 1.8 kilomètres, gare SNCF à 3.8 kilomètres, centre commercial BAB 2 à 1.9 kilomètres.

DPE en C.

Pas de procédure en cours dans la copropriété.

Charges de copropriété: 103 euros/ mois (eau incluse)

Honoraires charge acquéreur de 5,07 % inclus dans le prix affiché.

Visites sur rendez-vous!



TRANSACTIONS, ESTIMATIONS



ANGLET HAITZ PÉAN - DANS JOLI PARC, RÉSIDENTE AVEC ASCENSEUR POUR CE SPACIEUX TYPE 3 DE 83 M² HABITABLE AVEC TERRASSE SUD-OUEST + PLACE DE PARKING + CAVE

83 m² **3** pièces

Numéro mandat **2249**



TRANSACTIONS, ESTIMATIONS



Informations principales :

Numéro mandat : 2249

Surface habitable : 83 m²

Nombre de pièces : 3

Année de construction : 1980

Nombre de chambres : 2

ANGLET HAITZ PÉAN - DANS JOLI PARC, RÉSIDENCE AVEC ASCENSEUR POUR CE SPACIEUX TYPE 3 DE 83 M² HABITABLE AVEC TERRASSE SUD-OUEST + PLACE DE PARKING + CAVE

Les diagnostics :

Diagnostic de Performance Énergétique (DPE) Numéro mandat **2249**
DPE : 134 kWh/m²/an



Emission de Gaz à Effet de Serre (GES)
GES : 28 kgCO₂/m²/an

