



TRANSACTIONS, ESTIMATIONS



ANGLET CAMIADE/MONTBRUN - COPROPRIÉTÉ DE 2 POUR CE JOLI TYPE 4 DE 91 M² H EN RDC D'UNE MAISON + VÉRANDA + GARAGE + JOUISSANCE EXCLUSIVE DE 228 M² DE TERRAIN

444 000 €

Honoraires inclus

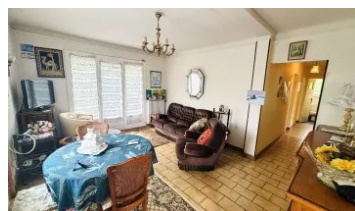
425 000 € Hors honoraires / Honoraires de 4.47% à la charge de l'acquéreur

Nouveauté

Prix en baisse

Coup de coeur

Exclusivité



Votre conseiller immobilier: Mr HIRIGOYEN Martin 06 14 92 07 68

Description :

☐☐ **Exclusivité Donzacq Immo, et RARE sur Anglet**

Au calme, à deux pas du BAB, dans le quartier de Camiade/Montbrun,

au sein d'une maison des années 1967 divisée en deux appartements,

venez découvrir en rez-de-chaussée ce joli type 4 à relooker, d'une surface habitable de 91 m², loi carrez de 90,81 m².

Il se compose de : Une pièce de vie exposée plein sud de 18,77 m², Une cuisine indépendante de 10 m² avec sa véranda attenante de 10,75 m², Trois belles chambres de 12 à 13 m² chacune et leurs placards, Une salle d'eau refaite et un WC séparé, Jolie véranda chauffée de 10,75 m² comptée dans la surface.

À l'extérieur : jouissance exclusive d'une parcelle de terrain de 228 m², ainsi que d'un garage indépendant de 16,80 m².

☐☐ Petite copropriété à charges dérisoires : syndic bénévole, seuls les frais d'assurance sont à régler au prorata.

☐☐ DPE en E à cause de la véranda chauffée et comptée dans la surface mais mal isolée qui plombe du coup le DPE dans son ensemble.

☐☐ Honoraires à la charge de l'acquéreur : 4,47 %

☐☐ Vidéo disponible sur simple appel



TRANSACTIONS, ESTIMATIONS



ANGLET CAMIADE/MONTBRUN - COPROPRIÉTÉ DE 2 POUR CE JOLI TYPE 4 DE 91 M² H EN RDC D'UNE MAISON + VÉRANDA + GARAGE + JOUISSANCE EXCLUSIVE DE 228 M² DE TERRAIN

91 m² **4** pièces

Numéro mandat **2353**



TRANSACTIONS, ESTIMATIONS



Informations principales :

Numéro mandat : 2353

Surface habitable : 91 m²

Nombre de pièces : 4

Surface du terrain : 228 m²

Année de construction : 1967

Nombre de chambres : 3

ANGLET CAMIADE/MONTBRUN - COPROPRIÉTÉ DE 2 POUR CE JOLI TYPE 4 DE 91 M² H EN RDC D'UNE MAISON + VÉRANDA + GARAGE + JOUISSANCE EXCLUSIVE DE 228 M² DE TERRAIN

Les diagnostics :

Diagnostic de Performance Energetique (DPE) Numéro mandat **2353**
DPE : 244 kWh/m²/an



Emission de Gaz à Effet de Serre (GES)
GES : 53 kgCO₂/m²/an

