



## A 25 MN DE BAYONNE - FERME EN PIERRE DE 135 M<sup>2</sup> H ET SES 3 CHAMBRES + PISCINE + 3 HECTARES DE PRAIRIES

135 m<sup>2</sup> 5 pièces

Numéro mandat **1857-1**

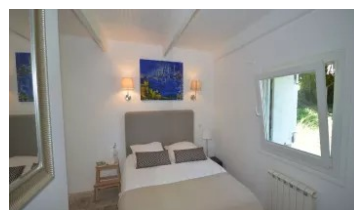
**535 000 €** Honoraires inclus

520000 € Hors honoraires / Honoraires de 2.88% à la charge de l'acquéreur

Nouveauté

Prix en baisse

Coup de coeur



au calme, lieu idéal pour les amoureux de la nature, venez découvrir cette belle villa en pierre de 135m<sup>2</sup> habitable avec 3 chambres dont une suite parentale en rez de chaussée, 2 en haut et salle d'eau, 3 wcs, grand salon/séjour plein sud de 42 m<sup>2</sup> et sa mezzanine, cuisine équipée.....Patio intérieur de 100 m<sup>2</sup> avec son espace piscine au milieu des palmiers. En plus 50 m<sup>2</sup> à aménager à souhait! Le tout sur trois hectares de prairies avec boxes.....et 5 hébergements insolites à découvrir pour une activité et un revenu en supplément! Tout cela à 25 minutes de Bayonne, dans le joli village de Bidache..Une visite s'impose. DPE en D....Honoraires de 2,88% à la charge acquéreur

### Informations principales :

Numéro mandat : 1857-1

Surface habitable : 135 m<sup>2</sup>

Nombre de pièces : 5

Surface du terrain : 30000 m<sup>2</sup>

Année de construction : 1800

Nombre de chambres : 3

### Les diagnostics :

Diagnostic de Performance Energétique (DPE)  
DPE : 302 kWh/m<sup>2</sup>/an



Emission de Gaz à Effet de Serre (GES)  
GES : 9.85 kgCO<sub>2</sub>/m<sup>2</sup>/an

