



15 MN DE L'ENTRÉE DE BAYONNE - MAISON ANCIENNE MITOYENNE DE 88 M² AU SOL, PIÈCE DE VIE DE 26 M², 2 CHAMBRES À L'ÉTAGE. GARAGE SUR MAGNIFIQUE PARCELLE DE 1907 M²

88 m² 3 pièces

Numéro mandat **2243**

272 000 € Honoraires inclus

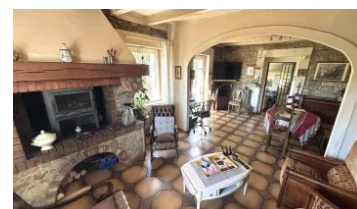
260 000 € Hors honoraires / Honoraires de 4.62% à la charge de l'acquéreur

Nouveauté

Prix en baisse

Coup de coeur

Exclusivité



Votre conseiller immobilier: Mr HIRIGOYEN Martin 06 14 92 07 68

Exclusivité Donzacq Immo, à 15 minutes de l'entrée de Bayonne, à Biauudos, venez découvrir cette jolie maison ancienne mitoyenne d'un seul côté sur deux niveaux de 88 m² au sol (77,03 m² à 1m80) en très bon état général. Au rez de chaussée, pour environ 42 m², belle pièce de vie de 26 m² avec son insert, cuisine indépendante équipée de 11 m², salle d'eau + wc, cellier attenant de 15 m², à l'étage deux belles chambres d'environ 14 m² chacune. Garage indépendant de 17 m² + 2 remises au fond du parc. Le plus de ce bien: magnifique parcelle attenante de 1907 m² pour des apéros ou parties de pétanque endiablés. Fosse septique aux normes, double vitrage + volets alus récents. DPE en E, maison ancienne en pierre et chaudière de 2003 qui mériterait d'être changée. Vidéo disponible sur le site de l'agence. Honoraires à la charge de l'acquéreur de 4,62%

Informations principales :

Numéro mandat : 2243

Surface habitable : 88 m²

Nombre de pièces : 3

Surface du terrain : 1907 m²

Année de construction : 1880

Nombre de chambres : 2

Les diagnostics :

Diagnostic de Performance Énergétique (DPE)
DPE : 301 kWh/m²/an



Emission de Gaz à Effet de Serre (GES)
GES : 41 kgCO₂/m²/an

